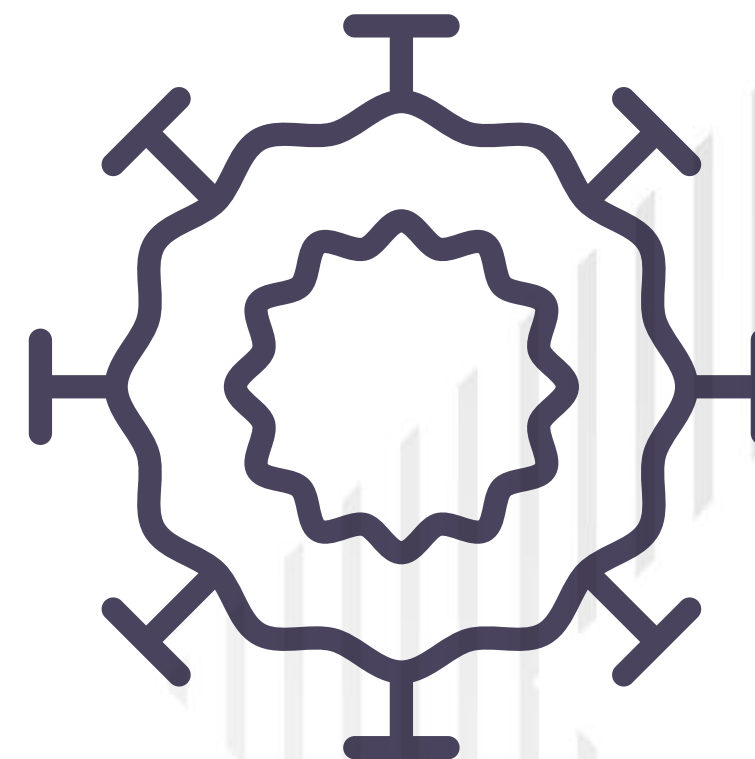




— ENTENDA O
— **CORONAVÍRUS**
— E COMO SE
— **PREVENIR**

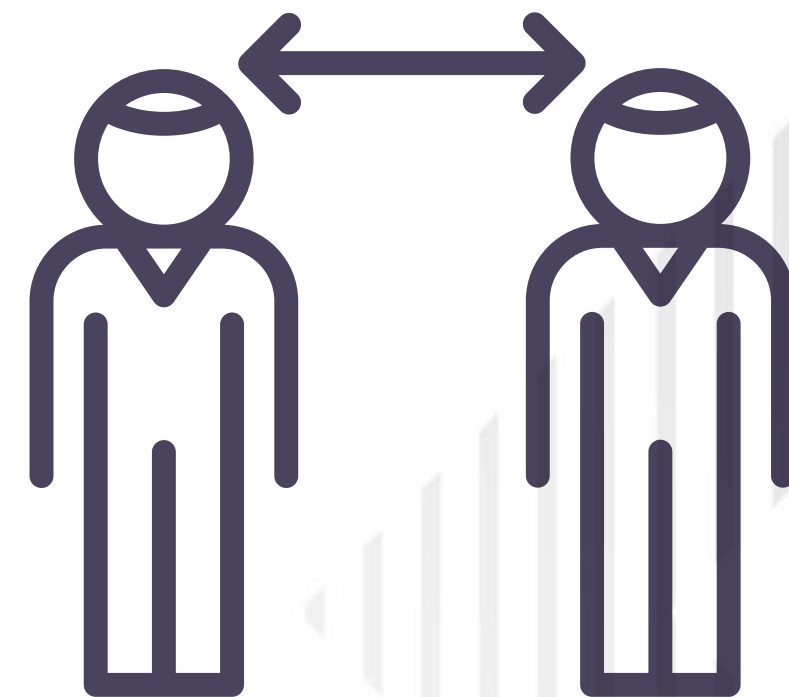
CORONAVÍRUS (COVID-19)

O **novo Coronavírus** (COVID-19), embora não apresente um grau de letalidade alto, tem a **capacidade de transmissão bastante elevada e rápida**. A situação não requer desespero, mas alguns cuidados precisam ser tomados para **evitar o contágio**.



COMO É A TRANSMISSÃO?

O **contágio** acontece pelo **contato** do vírus com as **mucosas**, pelo **ar** e **contato das mãos infectadas** com a **boca**, os **olhos** e o **nariz**.

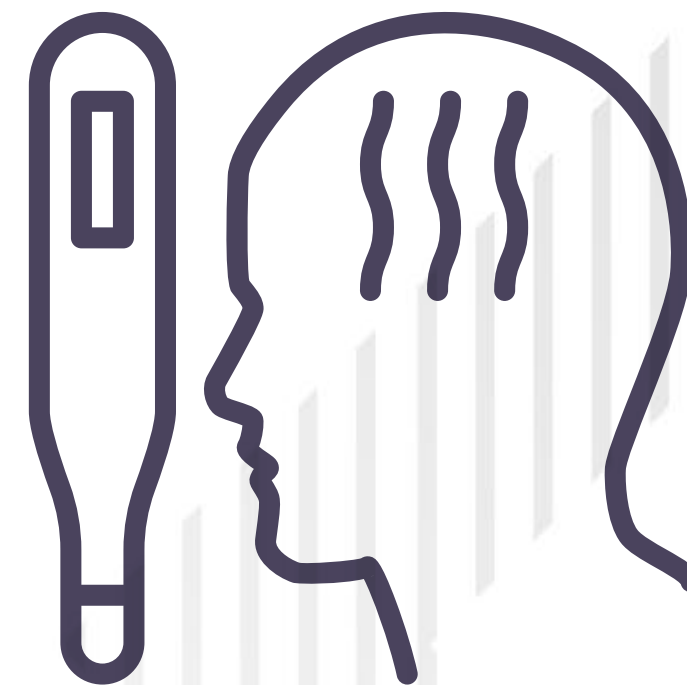


SINTOMAS

Os sinais e sintomas clínicos são principalmente **respiratórios, com febre acima de 37 graus, tosse e dificuldade para respirar.**

Alguns pacientes também podem sentir **dores no corpo, congestionamento nasal e inflamação na garganta.** Todos sintomas muito similares ao da gripe.

*Pessoas que estão infectadas podem não demonstrar sintomas, mas **transmitem o vírus.***

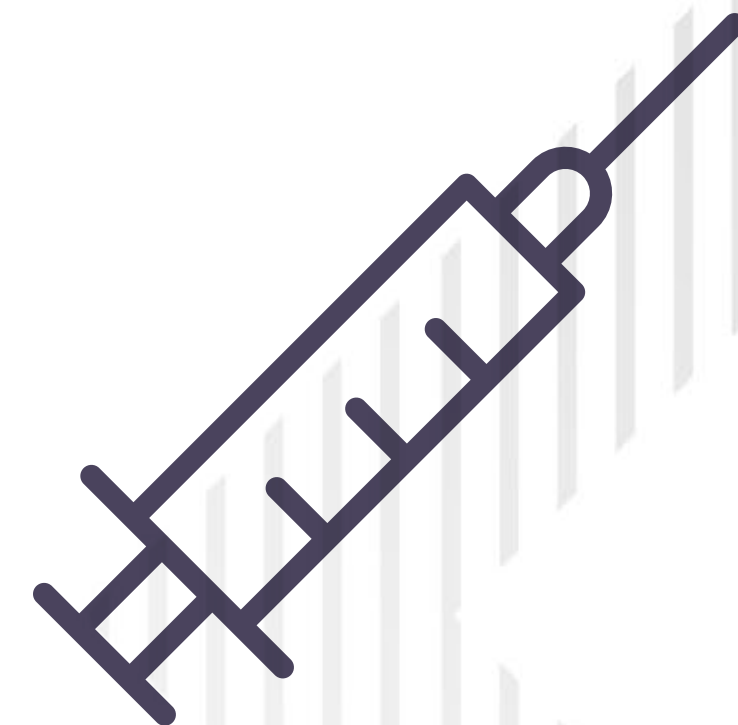


COMO SE PROTEGER?

- ✓ **Evite aglomerações de pessoas**, principalmente em locais fechados.
- ✓ **Lave as mãos com frequência** (por 20 segundos), utilizando água e sabão.
- ✓ **Use álcool em gel 70%** nas mãos e incentive seus colegas a utilizarem também.
- ✓ **Evite tocar as áreas mucosas do rosto, como olhos, boca e nariz**, sem a higienização adequada.
- ✓ **Limpe objetos**, como mouse, teclado, notebook e celular.
- ✓ **Não compartilhe comida, utensílios, copos e toalhas.**
- ✓ **Evite o contato próximo** com pessoas doentes.
- ✓ Ao tossir ou espirrar, **cubra o nariz e a boca** com lenço de papel descartável ou com o braço.

VACINA CONTRA A GRIPE E O CORONAVÍRUS

Não existe uma vacina que previna o Coronavírus e a vacina da gripe não imuniza contra o COVID-19. No entanto, a vacinação contra a gripe é importante, já que ela **auxilia os profissionais de saúde a descartarem o diagnóstico de gripe por influenza e acelerarem o diagnóstico** para Coronavírus.



CORONAVÍRUS NO AMBIENTE DE TRABALHO

Os **cuidados** se estendem às empresas e seus colaboradores. É preciso uma **atenção especial à limpeza de objetos e áreas compartilhadas** diariamente, como:

Telefones fixos

Interruptores

Controles de temperatura

Botões de impressoras e copiadoras

Maçanetas e corrimãos

Equipamentos de salas de conferência

Descargas e torneiras de banheiro

Para a limpeza, **produtos usados comumente bastam para matar o vírus, como álcool 70%, água sanitária e água e sabão.**

CUIDADO COM AS FAKE NEWS



Existe cura para o Coronavírus

Até o momento **não existe** nenhum medicamento ou substância que cure o Coronavírus.



Tomar vitamina C ou D evita Coronavírus

Injetar vitamina D ou vitamina C **não evita a contaminação** por Coronavírus.



O Coronavírus é semelhante ao vírus da aids

Não existe nenhum estudo científico que registre essa semelhança.



IMPORTANTE

É uma boa ideia **evitar multidões**, porque não se sabe quem pode estar doente.

Em lugares públicos, **ao acabar de lavar as mãos, não toque diretamente na maçaneta da porta (use a toalha de papel).**

O vírus sobrevive **até 24 horas nos objetos.**

Não é recomendado o uso de máscaras sem indicação médica.

Se tiver alguma dúvida, **procure um médico para orientá-lo.**

Na sua empresa ou indústria, converse com seu gestor **caso precise de afastamento em razão do Coronavírus.**

IMPORTANTE

Confira a veracidade das informações em sites de confiança, como o do Ministério da Saúde: saude.gov.br

O SUS desenvolveu um aplicativo com informações sobre o COVID-19 e ainda realiza uma **triagem virtual**, indicando se é necessário ou não a ida a hospitais.

Baixar app:



EXAMES AGENDADOS COM O SESI


Antes do **agendamento da consulta ocupacional**, verificar com o funcionário se este **apresenta algum sintoma compatível com o quadro gripal**, por exemplo: dores no corpo, febre, espirros, congestão nasal, ou outros sintomas gripais. Em caso **positivo**, orientamos a **não efetuar o agendamento ocupacional**, encaminhando primeiro o funcionário para consulta médica assistencial, como **UPA's ou Pronto Atendimentos Médicos de hospitais públicos ou privados**.

Em caso de necessidade de agendamento **in-company**, informar ao Sesi alguma **recomendação específica da sua empresa**, para que possamos nos adequar a sua realidade.





 sesipr.com.br/informacoes-sst

 **whatsapp** (41) **99602-6727**

Sistema     **SESI**